

CIUDAD MADERAS

TERRENOS PREMIUM
CARIBE

CON EXCLUSIVO CLUB DEPORTIVO
Y MÁS DE 30 AMENIDADES

CREADORES DE CIUDADES





CIUDAD MADERAS

MÁS DE 38 AÑOS
CUMPLIENDO EL SUEÑO
DE MILES DE FAMILIAS.

CREADORES DE CIUDADES



NOSOTROS

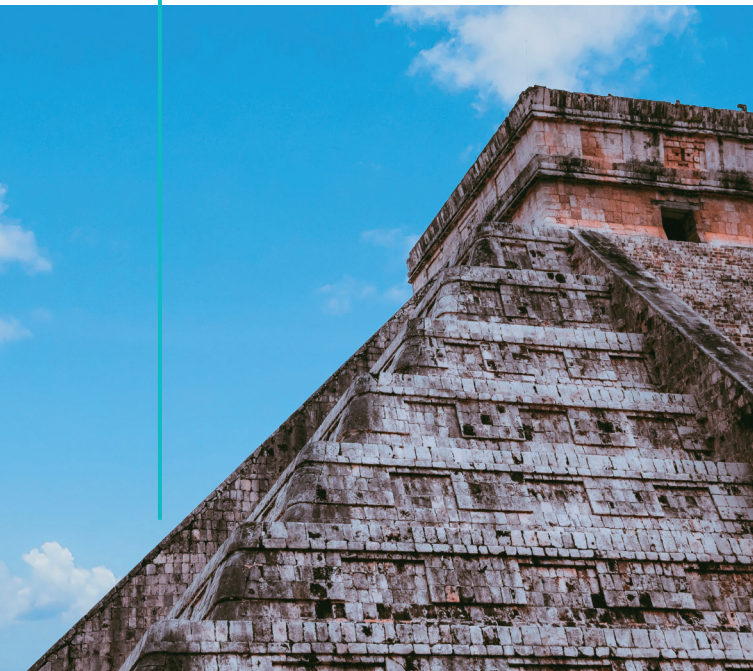
Somos una empresa con más de **38 años** de experiencia en el ramo inmobiliario en los cuales hemos desarrollado proyectos que se distinguen por su diseño, calidad, valor y plusvalía. Actualmente contamos con desarrollos en los estados de **Querétaro, Guanajuato, Jalisco, San Luis Potosí, Yucatán y Quintana Roo.**



Generamos mejores estilos de vida basados en la atención al cliente, innovación, **garantía de plusvalía**, planes de pagos accesibles y seguridad de inversión en todos nuestros proyectos. Creamos ciudades con equipamiento comercial, servicios de primera categoría y urbanización del más alto nivel residencial.

Ciudad Maderas Caribe es un desarrollo sustentable creado para vivir con todas las comodidades, ofreciendo el balance perfecto entre lujo, calidad y armonía con la naturaleza, ya que sus **más de 130 hectáreas** de áreas verdes propiciarán una experiencia de vida única para sus habitantes.

CREADORES DE CIUDADES





QUINTANA ROO EL **PARAÍSO DE** **MÉXICO** EN DONDE SIEMPRE HAY ALGO NUEVO POR **DESCUBRIR**

Principal destino turístico de México y Latinoamérica

Un destino que destaca por sus **espectaculares playas** de arena blanca, su impresionante mar azul turquesa y sus **fascinantes paisajes**, es una ciudad con una **infraestructura** que compite a nivel mundial por la variedad en su oferta de **hospedaje, gastronomía, conectividad, multiculturalidad, zonas arqueológicas** y **reservas naturales**.



INVIERTE EN EL CARIBE

DESARROLLO

Cancún se ha posicionado a nivel mundial como uno de los **principales destinos para vivir e invertir**, captando anualmente el 35.4% de turistas internacionales, generando un **incremento en desarrollo económico**, inversión, crecimiento constante y mejores oportunidades para su población.

CRECIMIENTO

Durante la última década, el sureste mexicano se ha convertido en pieza clave para el crecimiento del país, razón por la que en los últimos años tanto el sector público como el privado han destinado **capital para su desarrollo**.

CONECTIVIDAD

Cuenta con una **excelente conectividad terrestre y aérea**, un aeropuerto moderno y funcional con vuelos y conexiones a todo el mundo. Su ubicación privilegiada y su cercanía a la Riviera Maya son consideradas de las más altas en turismo de la República Mexicana.



CANCÚN, ENTRADA AL FASCINANTE MUNDO DE LA **RIVIERA MAYA**

SE EXTIENDE POR MÁS DE **120 KM** DE COSTA NOROESTE DE LA **PENÍNSULA DE YUCATÁN**.



Tulum: Arrecife Maya catalogado como el **2º más grande del mundo**.



Cozumel: Uno de los **5 mejores destinos** de buceo en el mundo.



Playa del Carmen: Xcaret el mejor parque ecológico del mundo.



Puerto Morelos: 330 acres de selva para ecoturismo y sitio ideal para la pesca.



Reserva de la Biósfera de Sián Ka'an: Declarada Patrimonio de la Humanidad.



Isla Mujeres: Sitio excepcional para practicar **snorkel y buceo** en los arrecifes de coral.



405 Hoteles de clase internacional



43,500 Habitaciones



Dos playas con **certificación de calidad**



5 campos de golf

UBICACIÓN ESTRATÉGICA

PUNTOS DE INTERÉS

- 1 AEROPUERTO INTERNACIONAL DE CANCÚN
- 2 ZONA HOTELERA
- 3 TULUM
- 4 PLAYA DEL CARMEN
- 5 PUERTO MORELOS
- 6 RUTA DE LOS CENOTES
- 7 ISLA MUJERES
- 8 COZUMEL
- 9 HOLBOX
- 10 UNIVERSIDAD ANÁHUAC
- 11 VALLADOLID
- 12 CHICHÉN ITZÁ
- 13 ISLA BLANCA
- 14 CENTRO COMERCIAL PLAZA LA ISLA
- 15 MARINA PUERTO CANCÚN
- 16 PARQUE XCARET
- 17 RESERVA DE LA BIÓSFERA SIAN KA'AN
- 18 CIUDAD MADERAS CARIBE

- A 15 minutos del **Aeropuerto**
- A 20 minutos de la **Zona Hotelera**
- A 35 minutos de **Playa del Carmen**
- A 20 minutos de diferentes **playas**

DESTINOS CERCANOS

- **Tulum**
- **Chichén-Itzá**
- **Xcaret**
- **Holbox**



MASTER PLAN

URBANIZACIÓN DE PRIMER NIVEL

La distribución de **Ciudad Maderas Caribe** tiene una planeación estratégica para que cada habitante disfrute de nuestras amenidades en un entorno natural con urbanización del más **alto nivel residencial**.

- Instalaciones ocultas
- Terrenos desde 112 m²
- Accesos controlados
- Zonas de recreación



Información y plan maestro sujetos a cambios sin previo aviso.

Terrenos habitacionales

Terrenos comerciales

Equipamiento urbano

CREADORES DE CIUDADES



**EXCLUSIVO CLUB
DEPORTIVO MADERAS**
SIN COSTO DE MEMBRESÍA

**EL LUGAR PERFECTO PARA VIVIR,
LA CALIDAD DE VIDA QUE MERECE**



Imágenes representativas. Mobiliario sugerido. Información e imágenes sujetas a cambios sin previo aviso. Aplican restricciones.

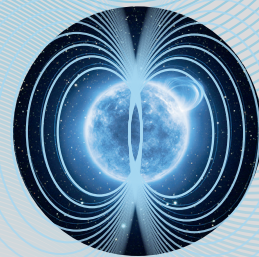
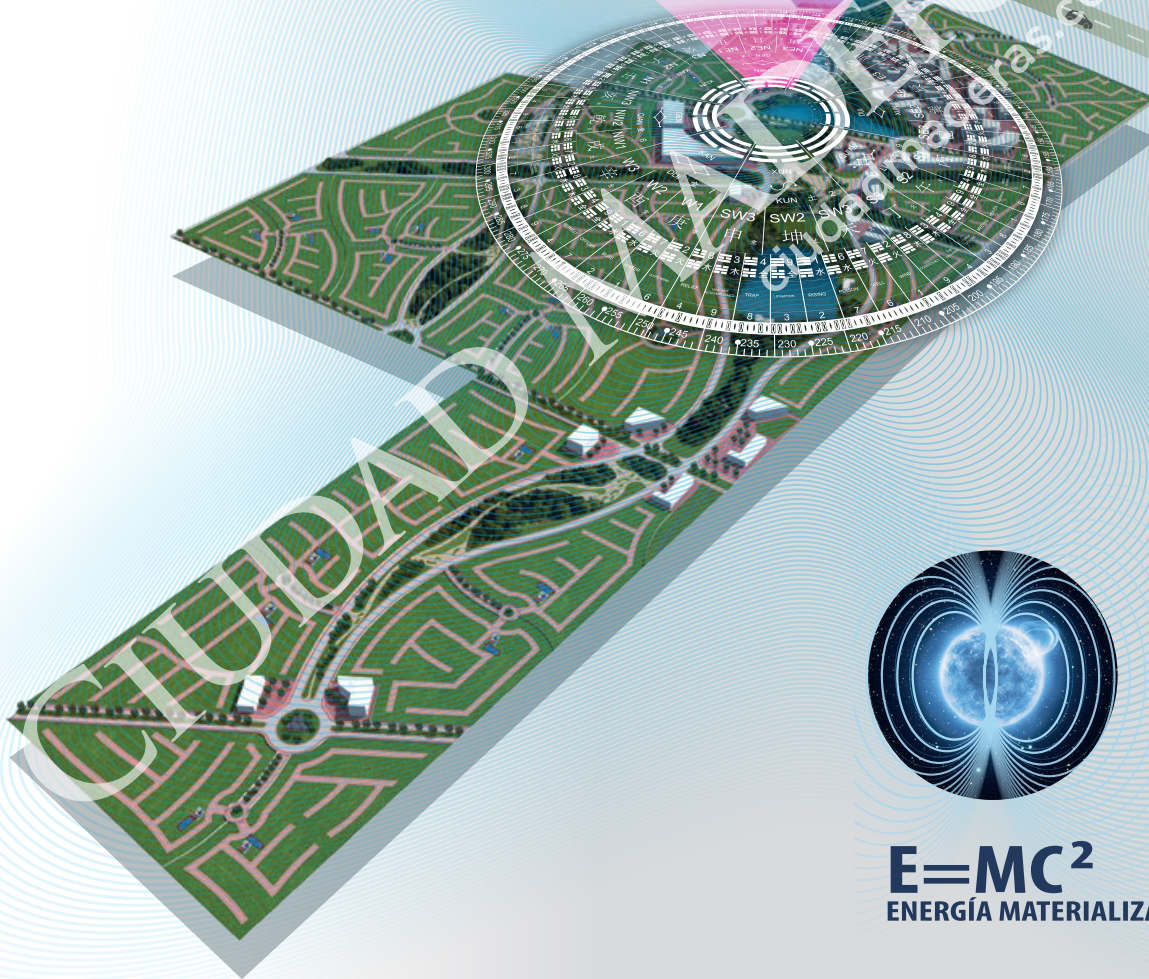
MÁS DE 30 AMENIDADES

El balance perfecto entre lujo, descanso, diversión y bienestar para ti y toda tu familia.

-  **Salones de juegos**
 - Ping-pong- Hockey
 - Billar - Mesa cartas / Ajedrez
-  **Salones crossfit o ludoteca con área de juegos techada**
-  **Albercas techadas con áreas para niños**
-  **Albercas al aire libre**
-  **Albercas para niños con toboganes al aire libre**
-  **Enfermería**
-  **Áreas de juegos infantiles**
-  **Canchas de padel**
-  **Amplias áreas verdes**
-  **Snack bar**
-  **Vestidores**
-  **Regaderas**
-  **Saunas**
-  **Multicanchas de arena**
 - Voleibol - Fútbol playero
-  **Vapor**
-  **Canchas de tenis**
-  **Gimnasios**
-  **Salones de usos múltiples**
 - Yoga - Talleres
 - Baile - Danza
-  **Pet park**

CREADORES DE CIUDADES

CIUDAD MADERAS LOS ÚNICOS DESARROLLOS EN MÉXICO PLANEADOS ESTRATÉGICAMENTE CON BASE A BIOFÍSICA APLICADA Y CONOCIMIENTO CLÁSICO ORIENTAL



E=MC²
ENERGÍA MATERIALIZADA EN TU VIDA

EL ENTORNO A TU FAVOR

¿Cómo te impacta el entorno?, ¿Qué efecto tiene en nuestra vida cotidiana?, ¿Qué tan importante es elegir un lugar para vivir?

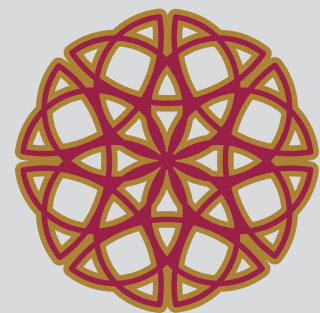
El entorno es todo lo que nos compone, nos conecta e impacta tanto en el mundo material, físico y palpable como en el espectro de las frecuencias y energía, mismo que se encuentra en constante vibración. Tal y como dijo Einstein, toda la materia es energía organizada y la característica fundamental del universo son las frecuencias.

Estas frecuencias de energía están disponibles para todos los seres vivos y a pesar de que no se pueden ver, sus efectos son evidentes, es por esto que canalizarla y aprovecharla es de vital importancia.

Desde hace miles de años, diversas culturas se han enfocado en estudiar los entornos y su impacto en el ser humano. Kan Yu es una antigua ciencia basada en el estudio minucioso de todo cuanto conforma el entorno geográfico: montañas, valles, ríos y lagos, así como sus posiciones, altitudes y direcciones, todo en relación al efecto de éstos en nuestras vidas.

Una casa, una familia o una persona en constante contacto con un entorno de mayor calidad, se verá reflejado en una mente más clara que permite una mayor capacidad para percibir y aprovechar las oportunidades que se presentan en la vida.

Cada lugar tiene ciertas ventajas y limitaciones, según sus características geográficas hay espacios propicios para el comercio, la salud, el descanso, el aprendizaje y la vivienda.



CONNIE YEPIZ
CONSULTING

En **Ciudad Maderas** hemos desarrollado un plan urbano combinando ciencia clásica oriental Kan Yu con técnicas de biofísica aplicada, de manera que calles, avenidas, jardines, montañas y lagos, se conecten en una gran red, generando y canalizando un flujo constante, dinámico y productivo, alimentando a todos los residentes con energía enfocada a mejorar significativamente su calidad de vida.

CREADORES DE CIUDADES

EXCLUSIVOS CLUBS DE PLAYA NUS-KÁH PARA CLIENTES MADERAS



Imágenes representativas. Mobiliario sugerido. Información e imágenes sujetas a cambios sin previo aviso. Aplican restricciones.

UNA OPORTUNIDAD ÚNICA INVERSIÓN SEGURA



CRÉDITO DIRECTO
SIN REVISIÓN DE BURÓ



Forma parte de nuestros más de



CIUDAD MADERAS SUR I

CIUDAD MADERAS SUR II

PRIVADA MADERAS *sur*

CIUDAD MADERAS COREGIDORA

PRIVADA MADERAS COREGIDORA

CIUDAD MADERAS NORTE

CIUDAD MADERAS BOSQUES

QUERÉTARO





63,000 CLIENTES

CIUDAD
MADERAS
LEÓN

PRIVADA
MADERAS
LEÓN

CIUDAD
MADERAS
MONTAÑA
LEÓN

CIUDAD
MADERAS
CANADA

CIUDAD
MADERAS
SAN MIGUEL DE
AUENDE

PEDREGAL DE
SANANGEL

MADERAS
RESIDENCIAL
CELAYA

JALISCO / GUANAJUATO

CIUDAD
MADERAS
SAN LUIS POTOSÍ

CIUDAD
MADERAS
MONTAÑA
SAN LUIS POTOSÍ

CIUDAD
MADERAS
PENÍNSULA

CIUDAD
MADERAS
PRIVADA PENÍNSULA

CIUDAD
MADERAS
CARIBE

SAN LUIS POTOSÍ

YUCATÁN

QUINTANA ROO



CIUDAD MADERAS
ciudadmaderas.com/

Construcción de
Ciudad Maderas **San Luis Potosí**



CIUDAD MADERAS
ciudadmaderas.com/

Construcción de Ciudad Maderas
Montaña en Querétaro

CIUDAD MADERAS

**ORGULLOSO PATROCINADOR
DE LOS EQUIPOS DE FÚTBOL**



VIVE O INVIERTE EN LAS CIUDADES DE MAYOR CRECIMIENTO DEL PAÍS:

QUERÉTARO | LEÓN | SAN LUIS POTOSÍ | MÉRIDA | SAN MIGUEL DE ALLENDE | CARIBE MEXICANO (QUINTANA ROO)

OFICINAS DE ATENCIÓN EN: CIUDAD DE MÉXICO | CANCÚN | TIJUANA | HOUSTON, TX.

ciudadmaderas.com

PLAZA MALECÓN AMÉRICAS Local 13-14 Av. Bonampak Sm6 Mz1 Lt1, 77500 Cancún, Q.R.

Información e imágenes representativas sujetas a cambios sin previo aviso.
Mobiliario sugerido. Aplican restricciones.